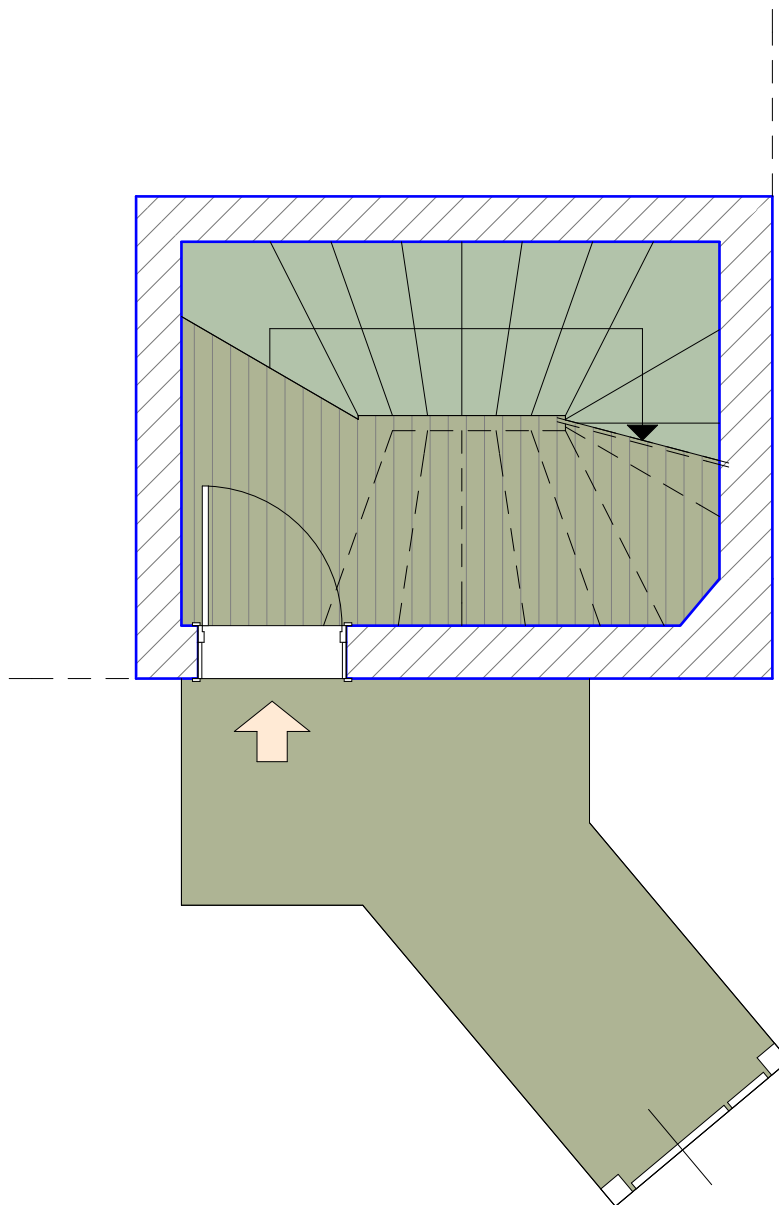


# PIANO TERRA



**SCALA 1:50**

Superficie abitabile P.T. + P.1 (coef. = 1,00) mq	Superficie sottotetto P.2 (coef. = 0,60) mq	Superficie scoperto pavimentato P.T. (coef. = 0,15) mq	TOTALE COMMERCIALE mq
12,34 + 95,76	98,11	7,13	
<b>108,10</b>	<b>58,86</b>	<b>1,07</b>	<b>168,03</b>